



Piano per il monitoraggio della circolazione di SARS-CoV-2 nelle scuole primarie e secondarie di primo grado

ATS Città Metropolitana di Milano- UOC Promozione della Salute

Milano –12 novembre 2021



PROMOSSO DA

- Istituto Superiore di Sanità - Dipartimento Malattie Infettive
- Presidenza del Consiglio dei Ministri - Struttura Commissariale per l'emergenza COVID-19
- Ministero della Salute
- Ministero dell'Istruzione
- Conferenza delle Regioni e delle province autonome



SCOPO DEL PIANO DI MONITORAGGIO

- Attuare un monitoraggio della circolazione di SARS-CoV-2 in ambito scolastico, tramite una campagna programmata di testing nella popolazione di alunni asintomatici.
- Supportare le altre attività di monitoraggio della circolazione del virus sul territorio nazionale contribuendo, insieme alle misure già previste, a ridurre la circolazione virale e l'impatto negativo della pandemia nelle scuole campionate.



POPOLAZIONE DI RIFERIMENTO

Alunni/e delle scuole primarie e secondarie di primo grado presenti sul territorio nazionale classificate come “scuole sentinella”.

Fasce di età presunte: 6-11 e 12-14 anni.

(necessario un campione quindicinale di 54.663 di studenti testati a partire da una popolazione di circa 4,2 milioni di studenti (N=4.202.970, Fonte ISTAT 2019). Da precedenti esperienze regionali, ipotizzando una partecipazione al monitoraggio del 60% degli studenti invitati a effettuare il test, è necessario considerare di invitare ogni 15 giorni un numero di studenti pari a 91.121 per ottenere la numerosità di 54.663 alunni testati)

Per la provincia di Milano:

	Primaria	Sec I grado	Totale
Studenti da invitare	2847	1766	4613
Campione da raggiungere	1708	1060	2768

Per la provincia di Lodi:

	Primaria	Sec I grado	Totale
Studenti da invitare	218	131	349
Campione da raggiungere	131	84	215

Sistema Socio Sanitario



Regione Lombardia

ATS Milano
Città Metropolitana



INDIVIDUAZIONE SCUOLE SENTINELLA

Le scuole sentinella sono state individuate grazie alla collaborazione con l'Ufficio Scolastico Territoriale avendo l'attenzione di individuarne una per ambito territoriale e di coinvolgere anche le scuole paritarie/private presenti sul territorio

Le scuole che hanno aderito al piano di monitoraggio sono state divise in 4 blocchi di scuole che corrispondono a periodi diversi dell'anno scolastico

1 blocco	settembre/novembre
2 blocco	ottobre/dicembre
3 blocco	gennaio/marzo
4 blocco	marzo/maggio



METODOLOGIA OPERATIVA

Il monitoraggio, avviato all'inizio dell'anno scolastico 2021-2022, prevede la somministrazione di quattro tamponi per alunni/e di ogni gruppo di scuole sentinella:

- il primo tampone somministrato a scuola in presenza di un operatore sanitario e di operatori della scuola a supporto dell'attività
- i successivi tre somministrati a domicilio, con la collaborazione delle famiglie

Sulla base delle migliori evidenze scientifiche al momento disponibili, tenuto conto della facilità della raccolta del campione, della conservazione e del trasporto e dell'elevata sensibilità e specificità della metodica, viene utilizzato il test molecolare su campione salivare in commercio con il nome Lolli Sponge



METODOLOGIA OPERATIVA

I campioni raccolti sono etichettati con le generalità del soggetto (nome, cognome, data di nascita); le etichette sono stampate e fornite dal Laboratorio di Analisi dell'ASST Santi Paolo e Carlo che collabora con ATS Milano e che si occupa dell'analisi dei campioni.

I dati delle etichette sono forniti dalle Scuole Sentinella e trasmessi al Laboratorio da ATS Milano utilizzando un file in formato excel che viene inviato alle scuole via mail.

Il trasporto dei campioni dai plessi scolastici alle sedi di testing molecolare è a carico di ATS Milano così come la consegna del materiale da utilizzare nelle quattro somministrazioni, ovvero:

- provette
- buste a doppia tasca
- etichette

Sistema Socio Sanitario



Regione
Lombardia

ATS Milano
Città Metropolitana



ADESIONE

Il monitoraggio si baserà su una adesione informata e volontaria da parte dei genitori/tutori e la sua accettazione.

Gli aderenti alla campagna di monitoraggio (genitore/tutore) firmeranno un apposito modulo di “consenso informato”

La non restituzione del modulo ha valenza di rifiuto e non adesione





COMUNICAZIONE ESITI

Se è stato possibile effettuare l'analisi sul tampone (tampone valido), l'esito negativo o positivo che sia, entrerà nei flussi regionali e sarà comunicato alla famiglia tramite SMS al recapito telefonico fornito dalla scuola

Nel caso in cui il numero fornito non sia corretto il Laboratorio invierà l'esito ad ATS Milano che lo manderà alla famiglia via mail all'indirizzo di posta fornito dalla scuola

Anche se il tampone non è stato analizzato perché ritenuto non valido, la famiglia riceverà una comunicazione

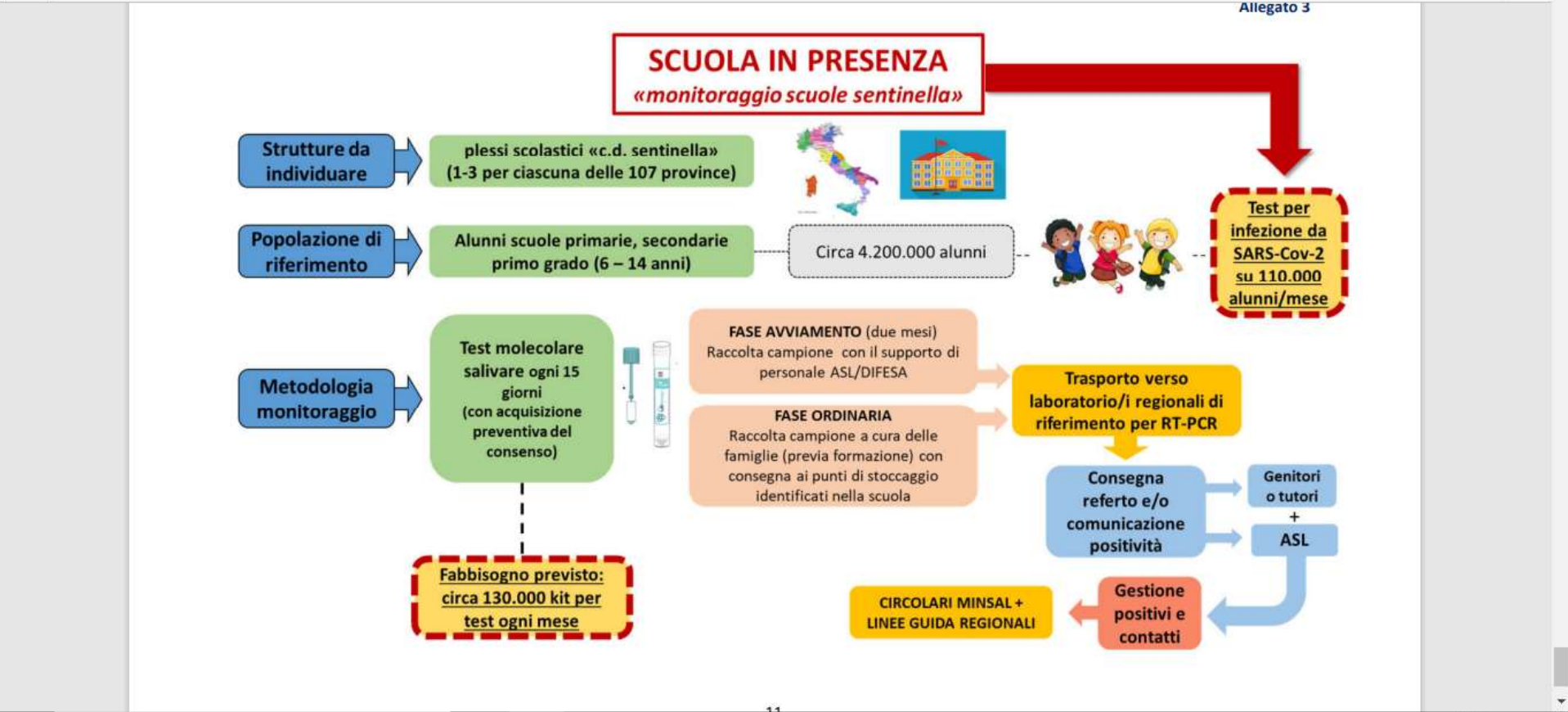


GESTIONE DEI CASI POSITIVI E DEI CONTATTI STRETTI



In caso di soggetti positivi, si seguiranno le indicazioni in vigore, riportate nella pagina Ripartenza Scuole di ATS Milano.

[Ripartenza scuole \(ats-milano.it\)](https://ats-milano.it)





SCUOLE SENTINELLA BLOCCO 1 (SETTEMBRE-NOVEMBRE 2021)

SCUOLE SENTINELLA

SCUOLA MEDIA STATALE PER CIECHI «VIVAIO» - MILANO (ambito territoriale 22)
EDUCANDATO SETTI CARRARO – MILANO (ambito territoriale 22)
IC CARLO EMANUELE BUSCAGLIA - CINISELLO BALSAMO (ambito territoriale 23)
IC AI NOSTRI CADUTI - TREZZO S/A (ambito territoriale 24)
IC EMANUELA LOI – MEDIGLIA (ambito territoriale 24)
ICS ERASMO DA ROTTERDAM – CISLIANO (ambito territoriale 25)
ICS RODARI – VERMEZZO (ambito territoriale 25)

Sistema Socio Sanitario



Regione
Lombardia

ATS Milano
Città Metropolitana

SCUOLE SENTINELLA BLOCCO 1



SCUOLE SENTINELLA

CAMPIONE EFFETTIVAMENTE RAGGIUNTO					TARGET INDICATO ISS		
Prov		Milano	Lodi	totali	Milano	Lodi	totale
n°scuole		7	1	8			
n°plessi		22	4	26			
soggetti reclutabili totali		4754	605	5359			
	di cui primarie	2732	319	3051	2847	218	3065
	secondarie	2022	286	2308	1766	139	1905
soggetti aderenti totali		2481	459	2940			
	di cui primarie	1449	257	1706	1708	131	1839
	secondarie	1032	202	1234	1060	84	1144

Sistema Socio Sanitario



ATS Milano
Città Metropolitana

SCUOLE SENTINELLA BLOCCO 1



SCUOLE SENTINELLA

		PERIODO	tamponi effettuati	tamponi processati
1° somministrazione	Milano	set-21	2320	2290
	Lodi	set-21	443	428
	totale		2763	2718
2° somministrazione	Milano	ott-21	2142	1998
	Lodi	ott-21	419	390
	totale		2561	2388
3° somministrazione	Milano	ott-21	2169	1989
	Lodi	ott-21	386	353
	totale		2555	2342
4° somministrazione (ancora in corso)	Milano	nov-21	1332	1205
	Lodi	nov-21	380	345
	totale		1712	1550
TOTALE			9591	8998



SCUOLE SENTINELLA BLOCCO 2 (NOVEMBRE-DICEMBRE 2021)

SCUOLE SENTINELLA

IC PISACANE E POERIO – MILANO (ambito territoriale 21)

IC PASCOLI - MILANO (ambito territoriale 22)

IC ROVANI – SESTO SG (ambito territoriale 23)

IC MASCAGNI - MELZO (ambito territoriale 24)

IC NOVIGLIO CASARILE (ambito territoriale 25)

I.C. MATTEOTTI – SEDRIANO (ambito territoriale 26)

I.C. LODI II - G. SPEZZAFERRI (ambito territoriale 17/18)

I.C. Lodi V (ambito territoriale 17/18)

Sistema Socio Sanitario



Regione
Lombardia

ATS Milano
Città Metropolitana

SCUOLE SENTINELLA BLOCCO 2



SCUOLE SENTINELLA

CAMPIONE EFFETTIVAMENTE RAGGIUNTO					TARGET INDICATO ISS		
Prov		Milano	Lodi	totali	Milano	Lodi	totale
n° scuole		6	2	8			
n° plessi		19	2	21			
soggetti reclutabili totali		5368	459	5827			
	di cui						
	primarie	3348	246	3594	2847	218	3065
	secondarie	2020	213	2233	1766	139	1905
soggetti aderenti totali		2281	267	2548			
	di cui						
	primarie	1786	178	1964	1708	131	1839
	secondarie	1095	89	1184	1060	84	1144

Sistema Socio Sanitario



Regione
Lombardia

ATS Milano
Città Metropolitana

SCUOLE SENTINELLA BLOCCO 2



SCUOLE SENTINELLA

		PERIODO	tamponi effettuati	tamponi processati
1° somministrazione (in corso)	Milano	nov-21	2142	2101
	Lodi	nov-21	260	247
	totale		2402	2348

Sistema Socio Sanitario



Regione
Lombardia

ATS Milano
Città Metropolitana



SCUOLE SENTINELLA BLOCCO 3 (GENNAIO-MARZO 2021)

SCUOLE SENTINELLA

IC RICCARDO MASSA – MILANO (ambito territoriale 21)

ICS MUNARI – MILANO (ambito territoriale 22)

IC VIALE LOMBARDIA - COLOGNO MONZESE (ambito territoriale 23)

IC UNGARETTI - MELZO (ambito territoriale 24)

ICS GOBETTI - TREZZANO S/N (ambito territoriale 25)

I.C. SETTIMO MILANESE (ambito territoriale 26)

COLLEGIO SAN CARLO MILANO – MILANO

I.C. ZELO BUON PERSICO (ambito territoriale 17/18)

Sistema Socio Sanitario



Regione
Lombardia

ATS Milano
Città Metropolitana

SCUOLE SENTINELLA BLOCCO 3



SCUOLE SENTINELLA

AVVIO DELLE SOMMINISTRAZIONI

11 GENNAIO 2022

TERMINE DELLE SOMMINISTRAZIONI

3 O 4 MARZO 2022



COSA VI CHIEDIAMO DI FARE...

- **INVIARE ALLE FAMIGLIE IL CONSENSO E LA PRIVACY AL PIU' PRESTO DOPO AVER SPIEGATO IL PIANO DI MONITORAGGIO A INSEGNANTI/DOCENTI E FAMIGLIE**
- **COMPILARE IL FILE EXCEL CON I DATI DI ALUNNI/E ENTRO IL 26 NOVEMBRE E INVIARLO ALLA UOC PROMOZIONE SALUTE**
- **COMUNICARE A UOC PROMOZIONE SALUTE I CODICI MECCANOGRAFICI DEI SINGOLI PLESSI PARTECIPANTI**
- **COMUNICARE A UOC PROMOZIONE SALUTE LE SEDI DOVE FAR RECAPITARE IL MATERIALE NECESSARIO (TAMPONI, BUSTE A DOPPIA TASCA, ETICHETTE) – IL MATERIALE INDICATIVAMENTE SARA' CONSEGNATO NELLE SCUOLE NELLA SETTIMANA DAL 13 AL 16 DICEMBRE**
- **PARTECIPARE ALL'INCONTRO INFORMATIVO ORGANIZZATO DA UOC PROMOZIONE SALUTE PER INSEGNANTI/DOCENTI E FAMIGLIE**
- **PREPARARE PRIMA DELLA CHIUSURA PER LE VACANZE NATALIZIE IL MATERIALE (SOPRATTUTTO LE SCUOLE CHE INIZIANO PER PRIME)**



GRAZIE PER LA COLLABORAZIONE

Sistema Socio Sanitario



Regione
Lombardia

ATS Milano
Città Metropolitana